

Tecnología DuraShock™ de Welch Allyn®

Mantiene una mayor precisión en las mediciones de presión arterial con menor coste de mantenimiento de por vida



Es preciso



Es robusto



Es ligero



Es sencillo

WelchAllyn®

Advancing Frontline Care™



Una completa línea de productos para la medición de la presión arterial que incorpora la tecnología DuraShock de Welch Allyn

Aneroides con gatillo
serie sesenta

Serie Oro

Todos los productos de la gama oro incorporan las siguientes características:

- Movimiento de precisión enjorado para una mayor duración.
- Esfera grabada con láser para una mayor precisión.
- Resistencia a los golpes para una mayor precisión y un menor coste a largo plazo.
- Garantía de calibración de 15 años.
- Estética óptima.

Serie Oro



DS66

El modelo DuraShock DS66 es uno de los dos modelos de la línea Premium de la nueva gama de productos Welch Allyn. Además de las características indicadas a la izquierda, el modelo DS66 incorpora una válvula suave para liberar el aire de tipo gatillo y un diseño ergonómico, con piezas de plástico suave en los puntos de contacto para su comodidad.

Serie Plata

Todos los productos de la gama plata incorporan las siguientes características:

- Esfera grabada con láser para una mayor precisión.
- Resistencia a los golpes para una mayor precisión y un menor coste a largo plazo.
- Garantía de calibración de 10 años.
- Estética óptima.

Serie Plata



DS65

Además de las características indicadas a la izquierda, el modelo DS65 incorpora una válvula suave de liberación del aire de tipo gatillo, así como etiquetas que pueden personalizarse con información que facilite la identificación, como el nombre del centro o de la planta, etc.

Serie Bronce

Todos los productos de la gama bronce incorporan las siguientes características:

- Resistencia a los golpes para una mayor precisión y un menor coste a largo plazo.
- Garantía de calibración de 5 años.

Serie Bronce

Esta completa gama de esfigmomanómetros aneroides de Welch Allyn incorpora la tecnología DuraShock, sin engranajes y resistente a los golpes, y ofrece ventajas prácticas en comparación con los esfigmomanómetros tradicionales de engranajes. Estas ventajas son de especial importancia en los entornos médicos, donde los instrumentos a veces se manipulan con brusquedad o se caen.

Gracias a la tecnología DuraShock, los esfigmomanómetros Welch Allyn:

- Conservan la calibración más tiempo que los esfigmomanómetros tradicionales con engranajes, proporcionándole lecturas más precisas.
- No requieren una sustitución tan frecuente como los esfigmomanómetros tradicionales de engranajes, lo que implica una reducción de los costes a largo plazo.
- Incorporan el único aneróide que cumple la especificación de resistencia a los golpes de la AAMI (admiten caídas de hasta 76 cm sobre una superficie dura, sin perder su precisión)

Aneroides manuales

serie cincuenta



DS56

El modelo DuraShock DS56 es uno de los dos modelos de la línea Premium de la nueva gama de productos Welch Allyn. Además de las características indicadas a la izquierda, el modelo DS56 incorpora una válvula tradicional de liberación de aire accionada con el pulgar, con una cubierta de plástico para mayor comodidad y un protector de plástico blando alrededor de la esfera para aumentar la protección.

Aneroides integrados

serie cuarenta



DS55

Además de las características indicadas a la izquierda, el modelo DS55 incorpora una válvula tradicional de liberación de aire accionada con el pulgar y etiquetas que pueden personalizarse con información que facilite la identificación, como el nombre del centro o de la planta, etc. El DS55 se comercializa en cuatro colores: azul, amarillo, rojo y negro.



DS45

Además de las características indicadas a la izquierda, el modelo DS45 presenta un diseño exclusivo integrado, montado en el manguito, que es compacto y ligero para facilitar su uso. El indicador rota 360° para permitir su visión desde cualquier ángulo. El protector de plástico blando alrededor de la esfera mejora la protección, y la cabeza de inflado de gran tamaño y la válvula de liberación del aire de gran calidad facilitan el inflado.



DS54

Además de las características indicadas a la izquierda, el modelo DS54 incorpora una válvula tradicional de liberación de aire accionada con el pulgar.



DS44

Además de las características indicadas a la izquierda, el modelo DS44 presenta un diseño exclusivo integrado, montado en el manguito, que es compacto y ligero para facilitar su uso. El indicador rota 360° para permitir su visión desde cualquier ángulo. El protector de plástico blando alrededor de la esfera mejora la protección. El modelo DS44 se comercializa con protectores opcionales de cuatro colores: azul, violeta, rojo y verde.



Esfera grabada con láser

Todos los esfigmomanómetros Welch Allyn de la "Serie Plata" y la "Serie Oro" incorporan un manómetro calibrado por ordenador y una esfera personalizada y grabada con láser que refleja con precisión las lecturas del movimiento aneroide DuraShock del interior. Este proceso de fabricación patentado es exclusivo de Welch Allyn y le proporciona un esfigmomanómetro de precisión inigualable.



Tecnología premiada

La tecnología patentada DuraShock es la primera gran innovación introducida en los esfigmomanómetros desde hace casi 100 años. Por consiguiente, DuraShock ha recibido ya dos prestigiosos premios desde su lanzamiento en 2001.

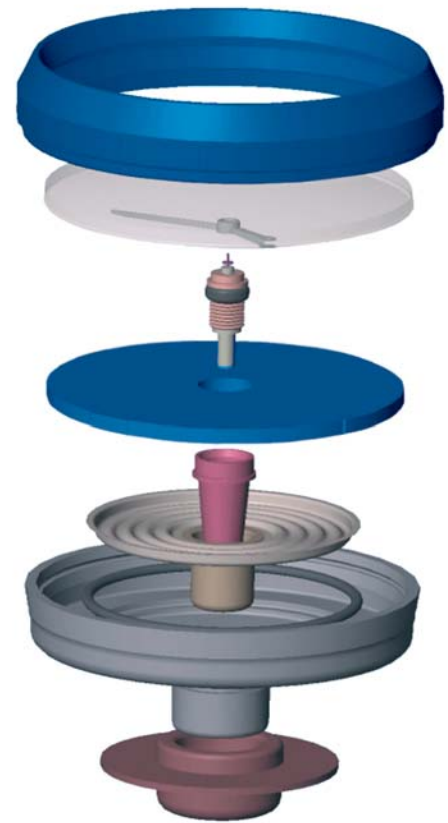
DuraShock recibió la medalla de plata en el concurso Medical Design Excellence Awards de 2002. Este concurso es el único programa de premios dedicado exclusivamente a valorar las contribuciones y avances introducidos en el diseño de dispositivos médicos. Los productos premiados en el MDEA destacan en los campos de innovación, diseño y técnica, ventajas para los pacientes y el usuario final y rentabilidad en la fabricación y la prestación sanitaria.

Asimismo, en 2002, DuraShock fue uno de los ganadores de la 40.ª edición de los R&D 100 Awards. Este concurso premia los 100 mejores nuevos productos con relevancia tecnológica del año en diversos sectores (no sólo médico) y valora las contribuciones de muchas de las empresas, organizaciones de investigación y universidades más prestigiosas del mundo.

El Chicago Tribune ha comparado los R&D 100 Awards con los "Óscar de los inventos" y otras publicaciones se han referido a estos premios como los "Premios Nóbel de la investigación aplicada". El único criterio para la elección es una "relevancia tecnológica" demostrable, en comparación con los productos y tecnologías de la competencia.

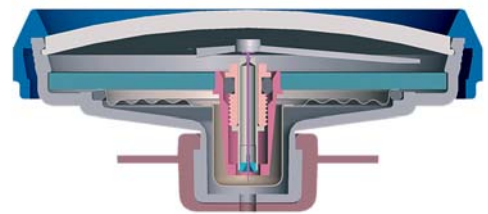
Entre los premiados en los R&D 100 Awards de los últimos años destacan innovaciones como la película Polacolor, el reloj de muñeca digital, los frenos antibloqueo, el cajero automático, el monitor de cristal líquido, la bombilla halógena, el fax, la pantalla táctil, el Kodak Photo CD, los parches Nicoderm para dejar de fumar, el antineoplásico Taxol y la televisión de alta definición.

Es un honor para nosotros que la tecnología DuraShock haya sido reconocida por dos organizaciones tan respetadas.



Cómo funciona la tecnología DuraShock

Los esfigmomanómetros aneroides de diseño tradicional disponen de diversos engranajes y resortes delicados que convierten y amplifican el movimiento vertical del piñón en movimiento rotacional que gira la aguja. El diseño DuraShock sin engranajes utiliza un solo muelle de hélice que convierte directamente el movimiento vertical del piñón en rotación de la aguja, sin emplear los movimientos del engranaje de varias fases.



Al desarrollar un diseño sin engranajes, el DuraShock de Welch Allyn tiene menos partes móviles lo que permite ofrecer un aneroide resistente a los golpes y más liviano que un aneroide tradicional. Hasta ahora, cada vez que un esfigmomanómetro sufría una caída era necesario su calibrarlo de nuevo o sustituirlo. El DuraShock soporta caídas de 76 cm en una superficie dura y aún así ofrece lecturas precisas. Es el único aneroide capaz de cumplir con las especificaciones de resistencia a los golpes de la AAMI*.

*Asociación para el Desarrollo de Instrumentos Médicos (Association for the Advancement of Medical Instrumentation)

Welch Allyn Iberia
General Varela 35, planta 2ª,
oficina 10-11, 28020 Madrid, España,
Tel: +34 91 2990376
Fax: +34 91 4252679
www.welchallyn.es

©2008 Welch Allyn SM3031ES RevB

WelchAllyn®

Advancing Frontline Care™